

ATTERRISSAGE A VUE

Visual landing

Ouvert à la CAP
Public air traffic

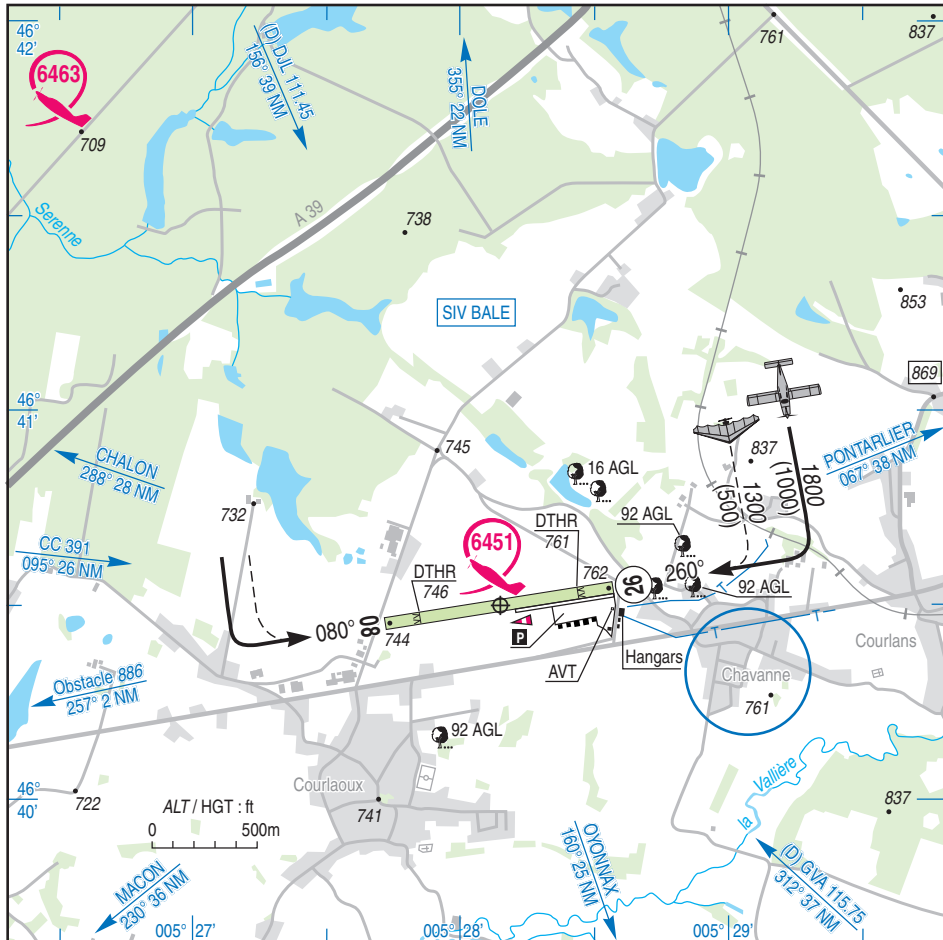
LONS LE SAUNIER COURLAOUX

AD 2 LFGL ATT 01

03 MAR 16

	ALT AD : 762 (28 hPa) LAT : 46 40 30 N LONG : 005 28 09 E	LFGL VAR : 1° E (15)
---	--	--------------------------------

APP : NIL
TWR : NIL
A/A : 123.5



RWY	QFU	Dimensions Dimension	Nature Surface	Résistance Strength	TODA	ASDA	LDA
08	080	1100 x 60	Non revêtue Unpaved	-	1100	1100	940
26	260				950 (1)	950 (1)	881 (1)

(1) Voir / See TXT 01

Aides lumineuses : NIL

Lighting aids : NIL

LONS LE SAUNIER COURLAOUX

Consignes particulières / *Special instructions*

Conditions générales d'utilisation de l'AD

RWY inutilisable après forte pluie.

Distances déclarées utilisables RWY 26 réduites en raison d'une route située à 25 m de l'extrémité de piste.

Procédures et consignes particulières

Entraînement tour de piste réservé aux ACFT basés
Environnement sensible au bruit.

← QFU 260° préférentiel cause nuisances sonores.

DEP RWY 26 : présence de la RD 20 à 25 m de l'extrémité de piste, adapter le taux de montée.

Activités diverses

← Activité de voltige N° 6451, axe RWY 08/26, 1000 m de part et d'autre de l'ARP 0800-1100 et 1300-1800 (ETE : -1HR). 1650 ft / 4000 ft AAL, réservée aux pilotes autorisés par l'exploitant AD.

Activité de voltige N° 6463, SR-SS, 1650 ft / 4000 ft ASFC, réservée aux pilotes autorisés par l'exploitant AD.

General AD operating conditions

RWY not available after heavy rain.

Usable declared distances RWY 26 reduced due to road located at 25 m from RWY end.

Procedures and special instructions

Training patterns reserved for home-based ACFT.

Noise-sensitive environment.

Preferred QFU 260° due to noise pollution.

DEP RWY 26 : due to RD 20 at 25 m from RWY end, adjust climb gradient.

Special activities

Aerobatics NR 6451, RWY 08/26 axis, 1000 m each side of ARP 0800-1100 and 1300-1800 (SUM: -1HR). 1650 ft / 4000 ft AAL, reserved for pilots authorized by AD operator.

Aerobatics NR 6463, SR-SS, 1650 ft / 4000 ft ASFC, reserved for pilots authorized by AD operator.

Informations diverses / *Miscellaneous*

Horaires sauf indication contraire / *Timetables unless otherwise specified*
UTC HIV ; HOR ETE : -1HR / UTC WIN ; SKED SUM : -1HR

1 - **Situation / Location** : 4 km W Lons le Saunier (39-Jura).

2 - **ATS** : NIL.

3 - **VFR de nuit / Night VFR** : Non agréé / *Not approved*.

← 4 - **Exploitant d'aérodrome / AD operator** : CCI du Jura
BP 377 – 39016 LONS LE SAUNIER Cédex
TEL : 03 84 24 15 76 - FAX : 03 84 24 54 62
E-mail : cci@jura.cci.fr

← 5 - **AVA** : DSAC-NE (Voir / *See GEN*).

6 - **BRIA** : BALE (voir / *see GEN*).

7 - **Préparation du vol / Flight preparation** : Acheminement PLN VFR / *Addressing VFR FPL* : voir / *see GEN12*.

8 - **MET** : VFR : voir / *see GEN VAC* ; IFR : voir / *see AIP GEN 3.5* ; Station : NIL.

9 - **Douanes, Police / Customs, Police** : NIL.

← 10 - **AVT** : Carburant / *Fuel* : 100LL, Lubrifiant / *Lubricant* : W 80 (CIV) - HX
 Paiement comptant ou chèques / *Cash payment or cheques*.
 TEL : 03 84 24 71 81.

11 - **SSLIA** : Niveau 1 / *Level 1*.

12 - **Péril animalier / Wildlife strike hazard** : NIL.

13 - **Hangars pour aéronefs de passage / Transient aircraft hangars** : Possible O/R.

14 - **Réparations / Repairs** : NIL.

← 15 - **ACB** : - de Lons le Saunier - BP 62 – 39000 Lons le Saunier - TEL : 03 84 24 71 81
 - E-mail : info@aeroclub-lonslesaunier.com
 - Comité pour l'Exploitation et la promotion de l'aérodrome de Lons-le-Saunier (CEPAL) : 03 84 44 24 42.

16 - **Transports** : NIL.

17 - **Hotels, restaurants** : à proximité / *in the vicinity*.